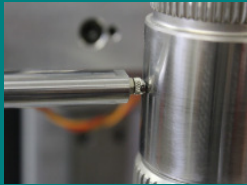


Flexible, angepasste Messtechnik



Taktile Messtechnik mit
Induktiven, kapazitiven
oder inkrementalen
Messwertaufnehmern

Pneumatische Mess-
technik für den direk-
ten Einsatz in der
Fertigung



Lasermesstechnik für die flexible und schnelle
Messwerterfassung für Fertigung und Qualitäts-
sicherung



Kameramess-
technik für das Messen und Kontrollieren
im fertigungsnahem Einsatz.

www.exaktmess.de

Bohlendamm 2
37130 Gleichen

Tel.: 05508 / 92 31 63

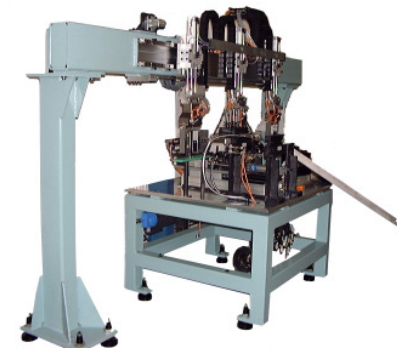
Fax: 05508 / 92 1 59

E-Mail: info@exaktmess.de



*Ihre Aufgabe ist
unsere Herausforderung*

Messtechnik auf den Punkt gebracht



Unsere Leistungen für Sie vom Angebot zum fertigen Produkt

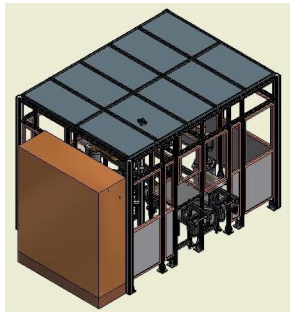
Beratung und Projektierung

Anhand Ihrer Messaufgabe erarbeiten wir gemeinsam mit Ihnen die optimale messtechnische Lösung für Ihre Anwendung.

Aufgrund unserer langjährigen Erfahrung wählen wir aus den unterschiedlichen Lösungsmöglichkeiten die bestmögliche in Bezug auf Messgenauigkeit, Mess-

zeit, Flexibilität und Bedienbarkeit, in enger Absprache mit Ihnen aus.

Hierbei werden wir bereits in der Angebots- und Planungsphase durch moderne Computertechniken unterstützt.

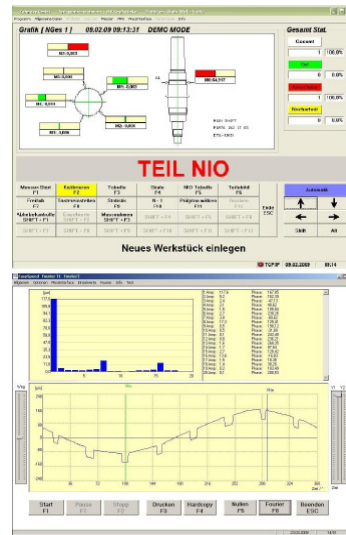


Software macht uns flexibel

Größte Flexibilität erreichen wir für Sie durch die drei Softwaregrundpakete, auf die sich Ihre Messvorrichtungen und Messanlagen aufbauen.

Die Softwarepakete sind spezifisch auf jede Aufgabenstellungen anpassbar. Mit dieser Kombination von ausgewähltem Softwarepaket und der notwen-

digen Softwareanpassung sind selbst schwierige, komplexe Messaufgaben problemlos zu erfüllen.



Easy Quick

Datensammelsoftware für einfache Messaufgaben und Handmessmittel

Easy Check

SPC-Softwarepaket für Mehrstellenmesstechnik und automatisierte Messmaschinen

Easy Speed

Datenerfassung und Protokollierung von dynamischen Messungen

Von der Software zum fertigen Produkt

Mit den Möglichkeiten der mechanischen und elektrischen Konstruktion und der eigenen Montage werden die projektierten und angebotenen Vorrichtungen und Anlagen umgesetzt und betriebsfertig übergeben.

Auch die weitere Pflege, Wartung und Reparatur wird durch das qualifizierte technische Personal der Exaktmess GmbH sichergestellt.

Der Bereich der After-Sales Betreuung ist den Bedürfnissen der industriellen Kunden angepasst.

Unser Produktspektrum

- Anlagen zur Automation und Montage
- Messmaschinen
- Messvorrichtungen
- Verzahnungsmesstechnik
- Wellenmesstechnik
- Transfermesstechnik
- Optische Messvorrichtungen
- Lasermessvorrichtungen
- Lehren und Handmessmittel
- Software zum Messen, Datensammeln und Dokumentieren
- Mess- und Steuerrechner

Weitere Informationen erhalten Sie unter:

www.exaktmess.de

Exaktmess GmbH
Verwaltung

Bohlendamm 2
37130 Gleichen

Produktion

Oberstraße 14
37127 Scheden / Meensen

Tel.: 05508 / 92 31 63
Fax: 05508 / 92 1 59
E-Mail: adam.annette@exaktmess.de

Tel.: 05546 / 97 10 0
Fax: 05546 / 97 10 99
E-Mail: alina.schulz@exaktmess.de