



Easy Quick SPC Software

SPC-Software (Statistische Prozesskontrolle) zur Datenerfassung, Analyse und Visualisierung von Messdaten. Ideal für Messaufgaben mit Handmessmitteln und manueller Bedienung. Eine statistische Auswertung mit Regelkarte, Histogramm und Gesamtstatistik wird zur Verfügung gestellt. Die Messwerte werden im TXT-, CSV- und DFQ-Format abgelegt und können somit problemlos von anderen SPC-Programmen eingelesen und weiterverarbeitet werden.

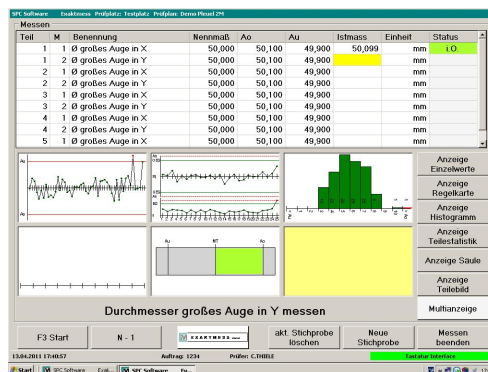
Messmittelanbindung und Anschluss der benötigten Peripherie wie Messwertaufnahmeboxen, Ein- und Ausgänge werden über RS232, USB und/oder einen Netzwerkanschluss vorgenommen. Die Visualisierung ist messstellen- und werkstückbezogen, die Anzeige der Messdaten erfolgt durch Messprotokoll, Einzelwertdarstellung und Messsäule. Die SPC-Auswertung wird durch Regelkarte, Histogramm, Gesamtstatistik dargestellt.

Grundparameter:

- Anzahl Prüfpläne unbegrenzt.
- 14 Prüfpläne per Kurzanwahl.
- 16 Messkanäle.
- Datenablage der Messdaten ASCII, *.CSV, DFQ (QS-Stat Datenformat).

Systemvoraussetzungen:

- Prozessorleistung > 1700 MHz.
- Arbeitsspeicher mindestens 512 MB (RAM).
- Schnittstellen 1x USB 2.0 für Dongle, RS232 oder USB 2.0 für die Messmittelanbindung
- Betriebssystem Windows XP SP2, Vista, Windows 7 (Runtime .net Framework 3.5 SP1)



Merkmal

Benennung: Ø großes Auge in X
 Nennmaß: 50,000 mm
 Toleranz oben: 0,100 mm
 Toleranz unten: -0,100 mm
 Wargrenze oben: 0,080 mm
 Wargrenze unten: -0,080 mm
 Einheit: mm
 Toleranzlage: Zweiseitig
 Tol. Bewertung: *A / -A
 Wargrenzen auswerten:

attributives Merkmal: ja nein

Statistik: Statistik aktiv Statistik passiv

Statistikdaten: Eingriffsgrenzen berechnen

OEG: 0,070 mm
 UEG: -0,070 mm
 EG SR: 0,070 mm
 Histogrammklassen: 10

Regelkartentyp: XQuerS XQuerR
 gleitender Mittelwert
 ja nein

Teil Bedienerhinweis: Durchmesser großes Auge in X messen
 Tastatur:

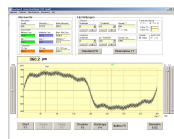
Buttons: +, von Vorlage übernehmen, als Vorlage speichern, Übernehmen, Beenden

Prüfplanwahl

02 11345 Flansch
 11 5498-01 Abtriebswelle
 00 209271 Lagerdeckel
 Demo Pleuel 2M
 Ventilgehäuse Musterauftrag

Buttons: Prüfplan auswählen, Prüfplan kopieren, Prüfplan löschen, Beenden

aktiver Prüfplan: 02 11345 Flansch

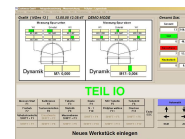


Ihr Kontakt:

Exaktmess GmbH
Oberstraße 14
37127 Scheden

Dipl.-Ing. Christian Thiele

Tel.: 05546 / 9710-10
Fax: 05546 / 9710-99
Mobil: 0151 / 54605850
Email: thiele.christian@exaktmess.de



Telefon (05508) 923163
Telefax (05508) 92159
Internet www.exaktmess.de

Geschäftsführer
Anschrift
E-Mail

Dipl. Ing. Manfred Beulshausen
Bohlendamm 2 D-37130 Gleichen
info@exaktmess.de

HRB.-Nr.: HRB 200397