



Aluminiumhülsenmessung

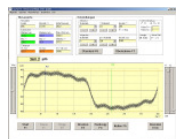
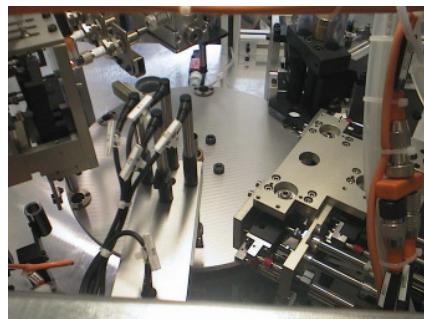
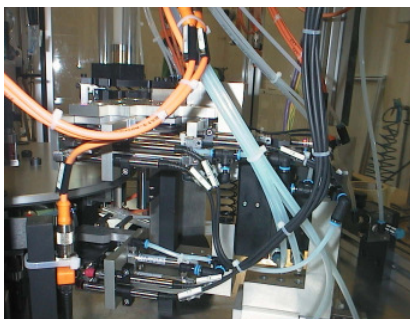
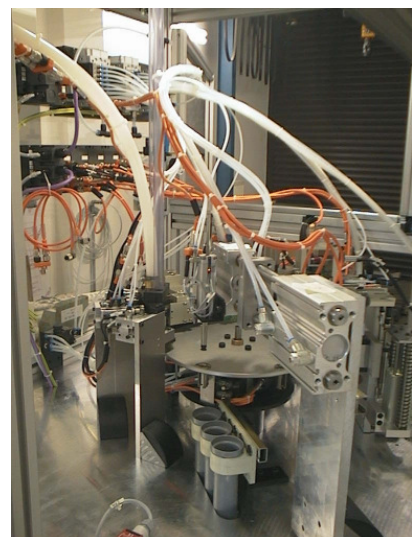
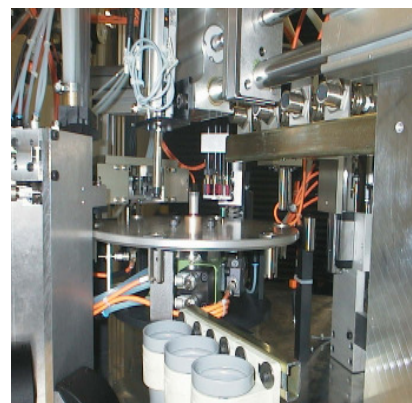
Messmaschine zum automatisierten Messen von Aluminiumhülsen im Stichprobenverfahren nach dem Umformen.

Die Bestückung kann bei der beschriebenen Maschinenkonzeption sowohl manuell durch den Bediener, sowie durch eine automatische Zuführung durch ein an die Bestückungseinheit angebundenes Zuführrohr erfolgen. Von hier werden die Hülsen in den Rundtakttisch der Messmaschine eingesetzt. Dieser verfügt über sechs Positionen. Die Messung ist auf vier Messstationen, jeweils mit automatischer Kalibrierung, aufgeteilt. Die letzte Station dient der Sortierung der gemessenen Teile in drei Klassen.

Die Messmaschine ist mit einer Siemens SPS ausgerüstet, die die Steuerung des gesamten Ablaufes übernimmt. Das Messen und Auswerten erfolgt über einen Messrechner mit einem Windows Betriebssystem und SPC Software.

Messverfahren: Taktill, statisch

Merkmale: Innendurchmesser, Außendurchmesser, Wanddicke, Länge, Abstand, Rundheit

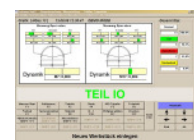


Ihr Kontakt:

Exaktmess GmbH
Oberstraße 14
37127 Scheden

Dipl.-Ing. Christian Thiele

Tel.: 05546 / 9710-10
Fax: 05546 / 9710-99
Mobil: 0151 / 54605850
Email: thiele.christian@exaktmess.de



Telefon (05508) 923163
Telefax (05508) 92159
Internet www.exaktmess.de

Geschäftsführer Dipl. Ing. Manfred Beulshausen
Anschrift Bohlendamm 2 D-37130 Gleichen
E-Mail info@exaktmess.de

HRB.-Nr.: HRB 200397