



Blechdickenmessung

Messvorrichtung zum dynamischen Messen von Blechstreifen mit zwei Lasermessköpfen.

Die Prüfstreifen werden hierbei an zwei definierte Anlagepunkte gelegt. Zu diesen Punkten wird die Durchbiegung, der so genannte Säbel, ermittelt. Zusätzlich zu diesem Merkmal werden die Blechdicke und die Breite des Streifens, sowie die Querwölbung des Prüflings gemessen.

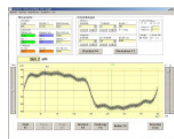
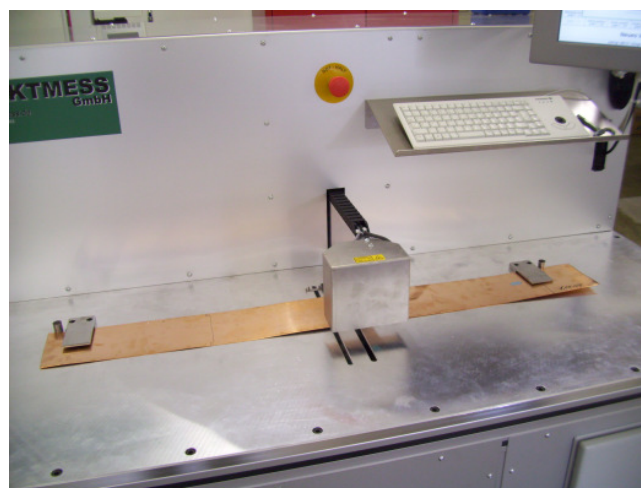
Der Dickenverlauf wird hierbei grafisch auf dem Display dargestellt

Die Dickenmessung erfolgt über zwei einander gegenüberliegende Lasermessköpfe. Die Breitenmessung wird über eine Laserschranke erfasst.

Zur Positionsbestimmung wird ein inkrementales Messsystem verwendet, über das die BrElte gemessen wird:

Messverfahren: Lasermessung, dynamisch

Merkmale: Blechdicke, Blechbreite, Säbel, Querwölbung

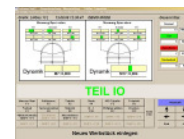


Ihr Kontakt:

Exaktmess GmbH
Oberstraße 14
37127 Scheden

Dipl.-Ing. Christian Thiele

Tel.: 05546 / 9710-10
Fax: 05546 / 9710-99
Mobil: 0151 / 54605850
Email: thiele.christian@exaktmess.de



Telefon (05508) 923163
Telefax (05508) 92159
Internet www.exaktmess.de

Geschäftsführer
Anschrift
E-Mail

Dipl. Ing. Manfred Beulshausen
Bohlendamm 2 D-37130 Gleichen
info@exaktmess.de

HRB.-Nr.: HRB 200397