

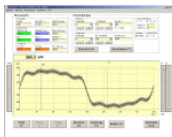
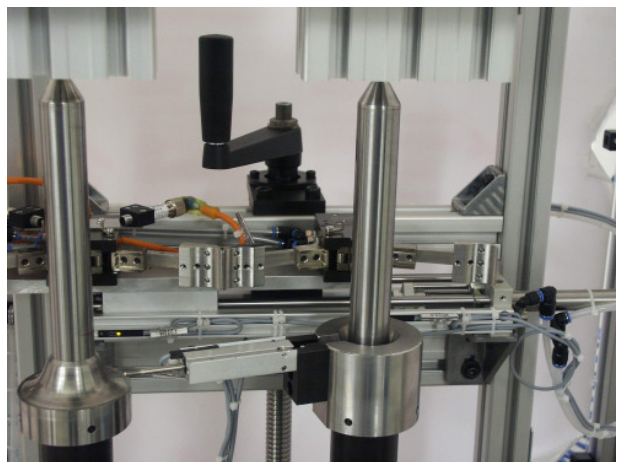
Bördeln von Gestrieken



Handlingvorrichtung zum Aufweiten und Bördeln von technischen Gestrieken.

Die Vorbereitung der Gestricke zum anschließenden Pressen erfolgt in zwei Arbeitsgängen. Zuerst wird das Gestrick aufgeweitet und im nächsten Arbeitsschritt umbördelt. Anschließend werden diese so vorbereiteten Gestricke der Presse zugeführt.

Das Aufstecken der Gestrickschläuche erfolgt manuell über zwei auf einem Drehteller angeordneten Aufnahmedorne. Nach dem Drehen des Tellers mit einem bestückten Dorn wird das aufgesteckte Gestrick durch das interne Transportsystem übernommen und in die erste Bearbeitungsstation transportiert. Im zweiten Schritt erfolgt der Transport in die nächste Bearbeitungsstation. Der gesamte interne Arbeitsablauf ist automatisiert.

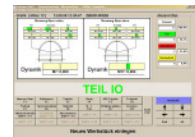


Ihr Kontakt:

Exaktmess GmbH
Oberstraße 14
37127 Scheden

Dipl.-Ing. Christian Thiele

Tel.: 05546 / 9710-10
Fax: 05546 / 9710-99
Mobil: 0151 / 54605850
Email: thiele.christian@exaktmess.de



Telefon (05508) 923163
Telefax (05508) 92159
Internet www.exaktmess.de

Geschäftsführer
Anschrift
E-Mail

Dipl. Ing. Manfred Beulshausen
Bohlendamm 2 D-37130 Gleichen
info@exaktmess.de

HRB.-Nr.: HRB 200397