



Fahrwerkteilmessung, Längslenker



Vollautomatische Messmaschine zum Messen von Längslenkern im verketteten Betrieb.

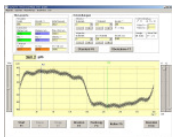
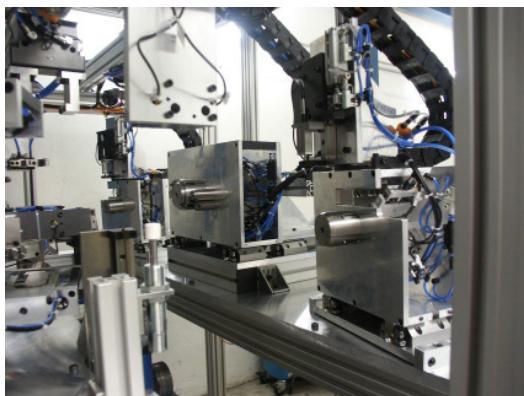
Die Werkstücke werden hierbei der Messmaschine über Werkstückträger zugeführt. Es können wahlweise linke oder rechte Teile gemessen werden. Die Erkennung und Umschaltung erfolgt automatisch.

Zum Messen werden die Teile durch das Maschinenhandling in die Messposition gehoben und statisch gemessen. Zuvor erfolgt eine Kontrolle der Gewinde mit Lehdornen.

Messverfahren: Taktile, statisch, Schraubkontrolle dynamisch



Merkmale: Durchmesser, innen und außen, Abstände, Winkel, Tiefen, Gewindekontrollen, Lagen, Position, Auflagepunkte, Wanddicken und Funktionskontrolle der wichtigsten Gewinde

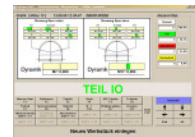


Ihr Kontakt:

Exaktmess GmbH
Oberstraße 14
37127 Scheden

Dipl.-Ing. Christian Thiele

Tel.: 05546 / 9710-10
Fax: 05546 / 9710-99
Mobil: 0151 / 54605850
Email: thiele.christian@exaktmess.de



Telefon (05508) 923163
Telefax (05508) 92159
Internet www.exaktmess.de

Geschäftsführer Dipl. Ing. Manfred Beulshausen
Anschrift Bohlendamm 2 D-37130 Gleichien
E-Mail info@exaktmess.de

HRB.-Nr.: HRB 200397