

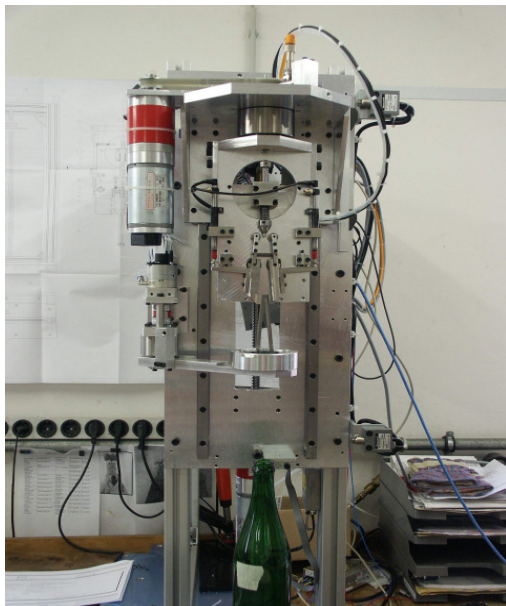


Flaschenhalsmessung

Komplett aufgebaute Messeinheit zum Messen der Innenkontur von Glaskörpern. Die Messeinheit ist in eine Verkettung mit einem vollautomatischen Messablauf integriert.

Die Messung der Kontur kann linear und rotatorisch erfolgen. Die Positionen der Verfahrachsen werden hierbei über inkrementale Maßstäbe aufgenommen und an das Messsystem weitergegeben.

Die eigentliche Messwertaufnahme erfolgt über zwei induktive Messtaster mit spielfrei gelagerten Messhebeln, mit pneumatischer Abhebung. Der mit diesem Aufbau erreichbare Messbereich liegt bei 40 mm für den Durchmesser und einer Messtiefe von 60 mm.

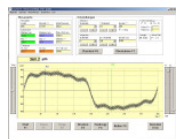


Zur Maßverkörperung ist eine automatische Kalibrierung durch einen einschwenkbaren Einstellring in den Messablauf integriert.

Die gesamte Messwertaufnahme, die Kalibrierung und der Bewegungsablauf der Messvorrichtung werden durch den Messrechner gesteuert, der mit der übergeordneten Steuerung vernetzt ist. Der Messrechner übernimmt auch die Visualisierung und die Archivierung der gewonnenen Messdaten.

Messverfahren: taktil, dynamisch

Merkmale: Innendurchmesser, Innenkontur, Rundheit innen

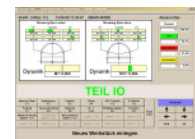


Ihr Kontakt:

Exaktmess GmbH
Oberstraße 14
37127 Scheden

Dipl.-Ing. Christian Thiele

Tel.: 05546 / 9710-10
Fax: 05546 / 9710-99
Mobil: 0151 / 54605850
Email: thiele.christian@exaktmess.de



Telefon (05508) 923163
Telefax (05508) 92159
Internet www.exaktmess.de

Geschäftsführer
Anschrift
E-Mail

Dipl. Ing. Manfred Beulshausen
Bohlendamm 2 D-37130 Gleichen
info@exaktmess.de

HRB.-Nr.: HRB 200397