



Geradheitsmessung an Honteilen

Einfache Messvorrichtung mit manueller Bedienung zum stichprobenhaften Messen der Geradheit in einer gehohnten Bohrung. Diese Vorrichtung ist konstruktiv als Tischmessvorrichtung ausgelegt.

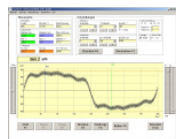
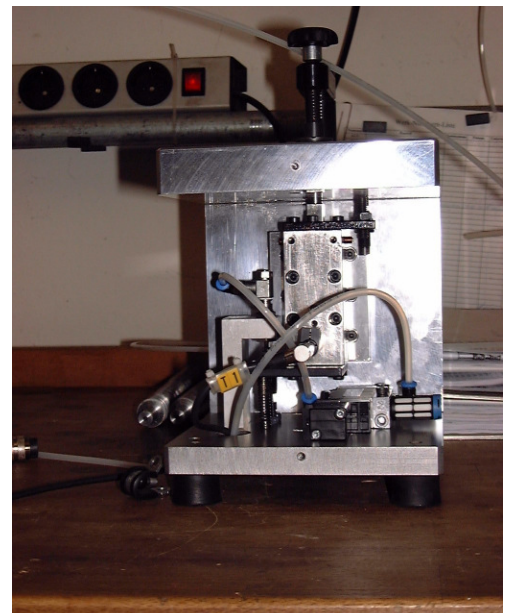
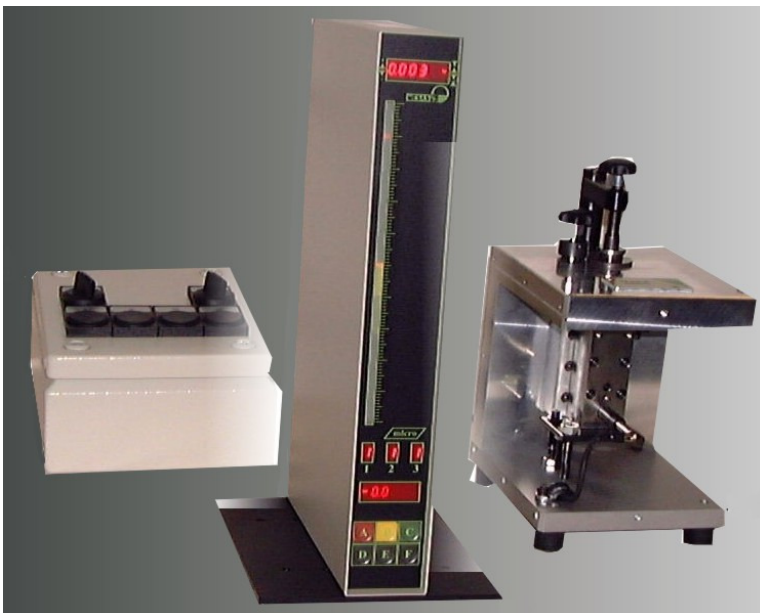
Zum Messen wird der Prüfling auf die Messdorn der Vorrichtung aufgesteckt und mit einem einschwenkbaren Niederhalter gesichert. Anschließend wird der Messschlitten mit dem Taster heruntergedrückt. Nach dem Loslassen des Schlittens fährt dieser über Federkraft, gebremst durch einen Stoßdämpfer seinen Messweg ab.

Zur Bedienung ist die Messvorrichtung mit einem projektspezifischen Startkasten versehen.

Die eigentliche dynamische Messwertaufnahme und deren Auswertung werden mit einer angeschlossenen Messsäule erledigt.

Messverfahren: taktil, dynamisch

Merkmale: Geradheit von Innenbohrungen

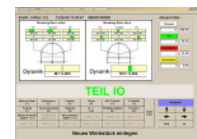


Ihr Kontakt:

Exaktmess GmbH
Oberstraße 14
37127 Scheden

Dipl.-Ing. Christian Thiele

Tel.: 05546 / 9710-10
Fax: 05546 / 9710-99
Mobil: 0151 / 54605850
Email: thiele.christian@exaktmess.de



Telefon (05508) 923163
Telefax (05508) 92159
Internet www.exaktmess.de

Geschäftsführer
Anschrift
E-Mail

Dipl. Ing. Manfred Beulshausen
Bohlendamm 2 D-37130 Gleichen
info@exaktmess.de

HRB.-Nr.: HRB 200397