



## Hohlradmessung

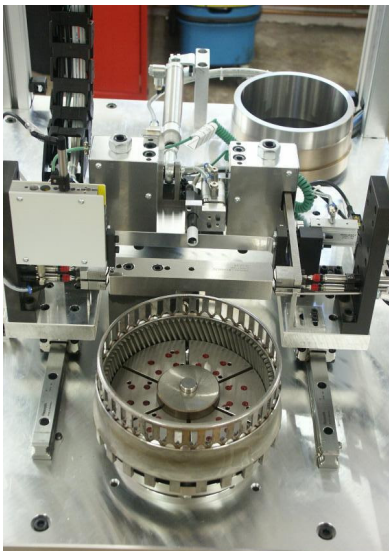


In den Automatikablauf einer Fertigungsanlage integrierte Messvorrichtung zum Messen von Hohlrädern. Mit einem kundenseitigen Handling-System werden die Hohlräder auf die Aufnahme der Messvorrichtung aufgelegt. Nach dem Spannen durch den Referenzdorn erfolgt eine dynamische Messung des Rundlaufes, des Außendurchmessers und des Planlaufes.

Um die Differenz zwischen der Umgebungstemperatur und der Werkstücktemperatur auszugleichen ist die Messvorrichtung mit einer Temperaturkompensation ausgerüstet.

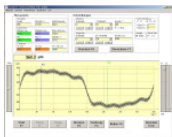
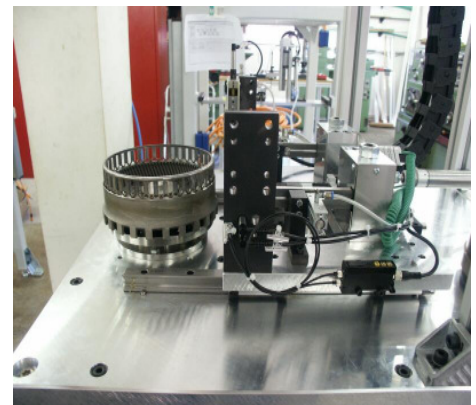
Die Steuerung der Abläufe der Messvorrichtung ist in die kundenseitige Anlagen SPS integriert, die das gesamte Handling und die Kommunikation mit dem Messrechner übernimmt.

Die Auswertung der dynamischen Messung erfolgt über die Software Easy Check mit einer kundenspezifischen Softwareanpassung.



Messverfahren: taktil, dynamisch

Merkmale: Außen-  
durchmesser, Planlauf  
und Rundlauf, Tempera-  
turmessung

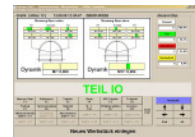


### Ihr Kontakt:

**Exaktmess GmbH**  
Oberstraße 14  
37127 Scheden

### Dipl.-Ing. Christian Thiele

Tel.: 05546 / 9710-10  
Fax: 05546 / 9710-99  
Mobil: 0151 / 54605850  
Email: thiele.christian@exaktmess.de



**Telefon** (05508) 923163  
**Telefax** (05508) 92159  
**Internet** www.exaktmess.de

**Geschäftsführer** Dipl. Ing. Manfred Beulshausen  
**Anschrift** Bohlendamm 2 D-37130 Gleichen  
**E-Mail** info@exaktmess.de

**HRB.-Nr.:** HRB 200397