

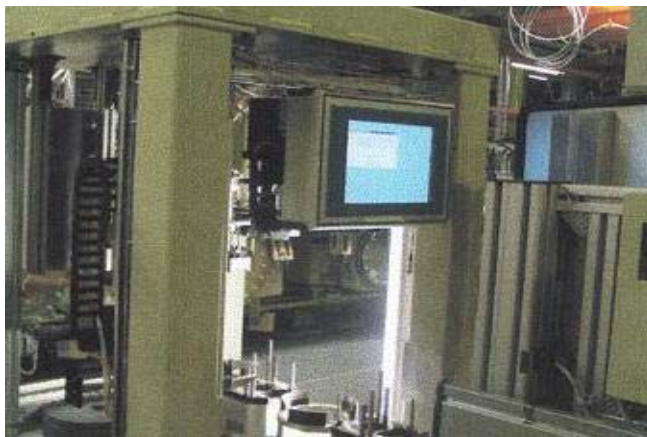
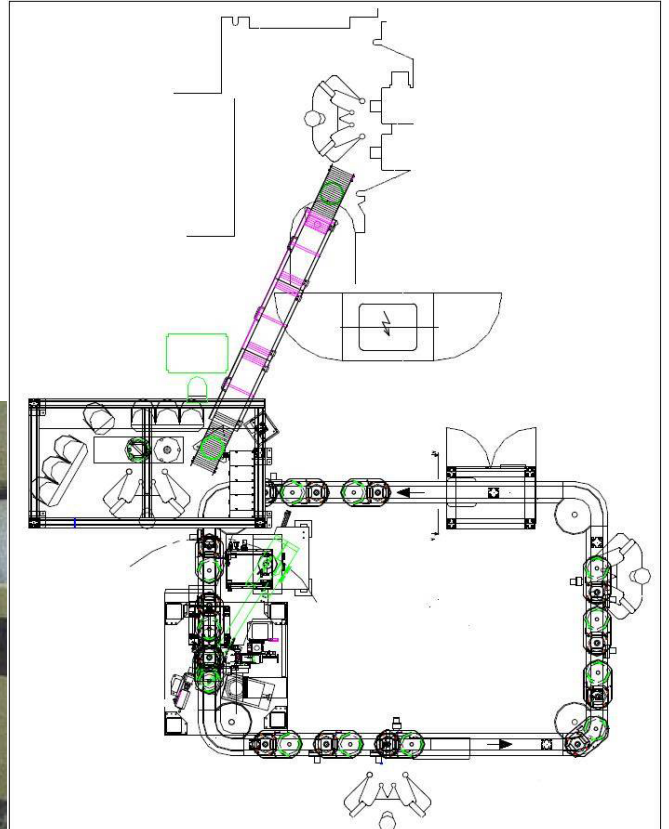
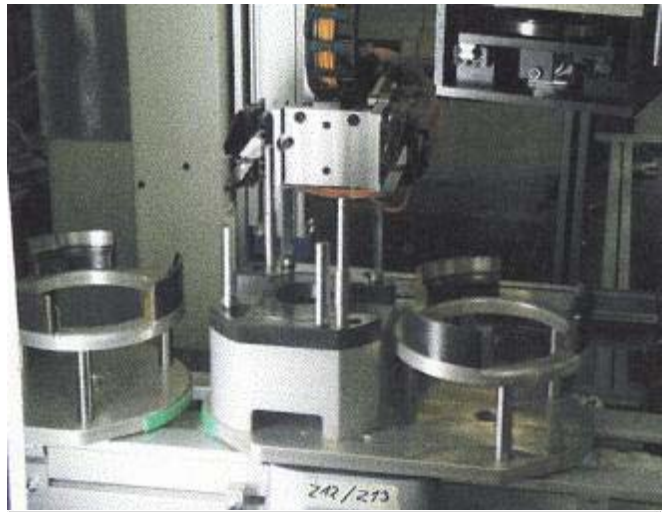


## Kupplungsmontage

Teilbereich einer Kupplungsmontagelinie mit dem Handling zum Paketieren und Kontrollieren der Bestückung der Kupplung mit einem Lamellenpaket.

Bereich bestehend aus:

- Transportband mit Werkstückträgern
- Auflegeplatz für die Bauteile
- Automatisches Ausmessen der Ausgleichlamelle
- Paketierungsplatz mit Lamellenbereitstellung und Quittierungsmessung
- Kamerakontrolle der Paketierung
- Zuführband für vormontierte Baugruppen
- Abnahmeplatz für die fertig montierte Kupplung
- Siemens SPS Steuerung für den Montageabschnitt
- Messrechner zur Sammlung der Daten und Übermittlung zum Host Rechner



### Ihr Kontakt:

**Dipl.-Ing. Christian Thiele**

Tel.: 05546 / 9710-10

Fax: 05546 / 9710-99

Mobil: 0151 / 54605580

Email: [thiele.christian@exaktmess.de](mailto:thiele.christian@exaktmess.de)

**Exaktmess GmbH**

Bohlendamm 2

37130 Gleichen



**Telefon** (05508) 923163  
**Telefax** (05508) 92159  
**E-Mail** [info@exaktmess.de](mailto:info@exaktmess.de)  
**Internet** [www.exaktmess.de](http://www.exaktmess.de)

**Geschäftsführer**  
**Anschrift**  
**Bankverbindung**  
**USt. IdNr.**

Dipl. Ing. Manfred Beulshausen  
Bohlendamm 2 D- 37130 Gleichen  
Konto 46306866 Sparkasse Göttingen BLZ 26050001  
DE255692753  
**HRB.-Nr.:** HRB 200397