



Kupplungspaketmessung

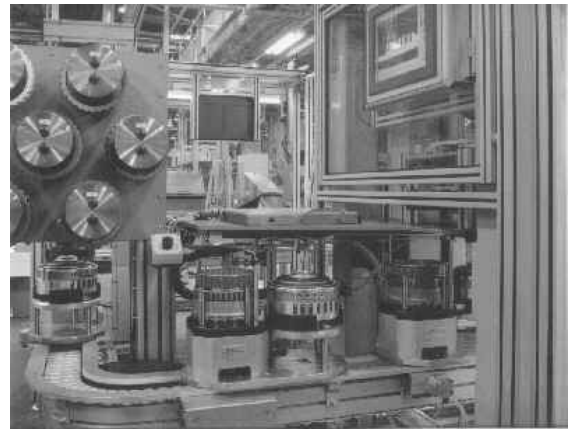


Messmittel zum Messen von Kupplungspaketen und zum Bestimmen der für die Montage benötigten Ausgleichselemente oder zur Kontrolle der richtigen Paketierung.

Die Basisvariante sind manuelle Messmittel für Klein- und Prototypenserien mit Messuhren und der Bestimmung der Endlamelle über eine Tabelle.

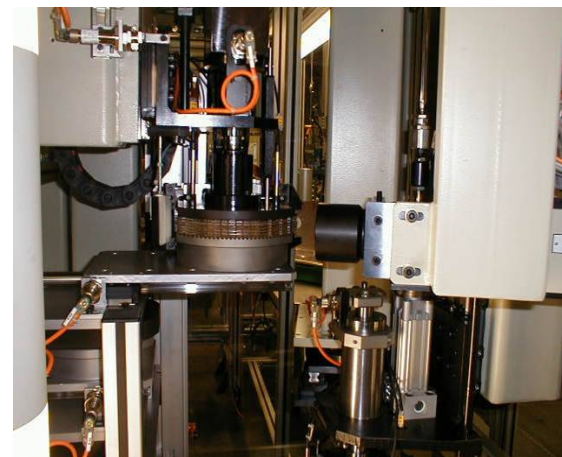
Die bedienerfreundlicheren Varianten messen über mehrere Punkte und werten die Ergebnisse mit einem Messrechner aus.

Hierdurch ist auch eine automatische Bestimmung der Endlamelle aus der Berechnung mehrerer Einzelmessungen möglich. Die ausgewählte Lamelle kann dann quittiert werden



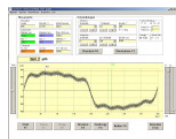
Bei den automatisierten Varianten kann das reine Messen, Bestimmen und Quittieren der Baugruppen und der Endlamelle um Montage und Kontrollaufgaben erweitert werden.

Hierzu gehören z.B. Paketierungskontrollen mit Kamera, automatisches Messen und Handling des Kupplungspaketes und das Bereitstellen der ausgewählten Lamellen.



Messverfahren: taktil, Kamera

Merkmale: Paketdicke, Beilagscheibendicke, Paketierungskontrolle, Scheibenquittierung, Scheibenmontage

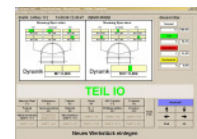
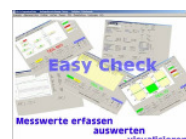


Ihr Kontakt:

Exaktmess GmbH
Oberstraße 14
37127 Scheden

Dipl.-Ing. Christian Thiele

Tel.: 05546 / 9710-10
Fax: 05546 / 9710-99
Mobil: 0151 / 54605850
Email: thiele.christian@exaktmess.de



Telefon (05508) 923163
Telefax (05508) 92159
Internet www.exaktmess.de

Geschäftsführer
Anschrift
E-Mail

Dipl. Ing. Manfred Beulshausen
Bohlendamm 2 D-37130 Gleichen
info@exaktmess.de

HRB.-Nr.: HRB 200397