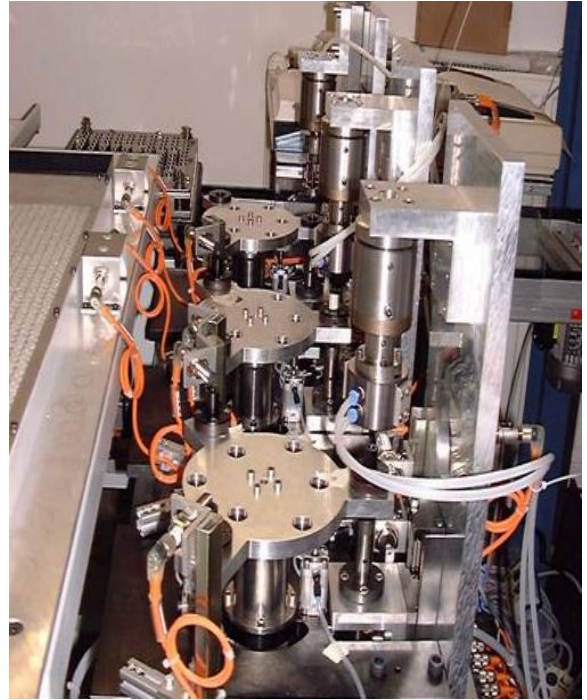




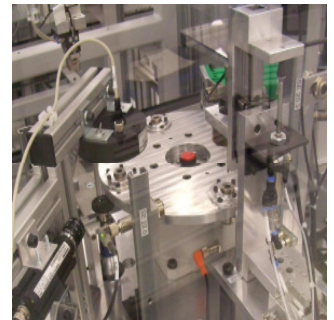
Paarungsmessung



Vollautomatische Messmaschine zum Paaren von Düsenadeln und Düsenkörpern. Zugeführt werden die Düsenadeln und die Düsenkörper jeweils mit Werkstückpaletten. Auf diesen werden die Werkstücke durch die Messmaschine transportiert.



Um ein prozesssicheres Paarungsergebnis zu bekommen, werden die gemessenen Düsenadeln in einem Magazin zwischengelagert. Hieraus wird die beste Nadel für den Düsenkörper gesucht und nach dem Quittieren auf dem Werkstückträger dem Düsenkörper zugeordnet.

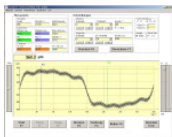


Das Handling in der Maschine erfolgt über zwei Roboter, der Transport über ein Bandsystem mit Werkstückpaletten. Die Steuerung übernimmt eine Siemens Steuerung, die Auswertung erfolgt über einen Standard PC.



Messverfahren: Taktile, pneumatisch, dynamisch und statisch, Kameramesstechnik

Merkmale: Innen- und Außendurchmesser, Nadellänge, Körpertiefe, Nadelkontur, Nadelauswahl

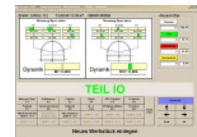


Ihr Kontakt:

Exaktmess GmbH
Oberstraße 14
37127 Scheden

Dipl.-Ing. Christian Thiele

Tel.: 05546 / 9710-10
Fax: 05546 / 9710-99
Mobil: 0151 / 54605850
Email: thiele.christian@exaktmess.de



Telefon (05508) 923163
Telefax (05508) 92159
Internet www.exaktmess.de

Geschäftsführer
Anschrift
E-Mail

Dipl. Ing. Manfred Beulshausen
Bohlendamm 2 D-37130 Gleichen
info@exaktmess.de

HRB.-Nr.: HRB 200397