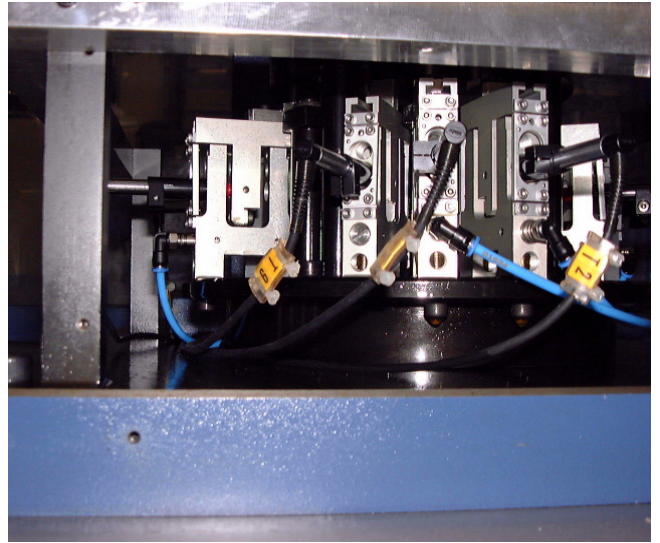
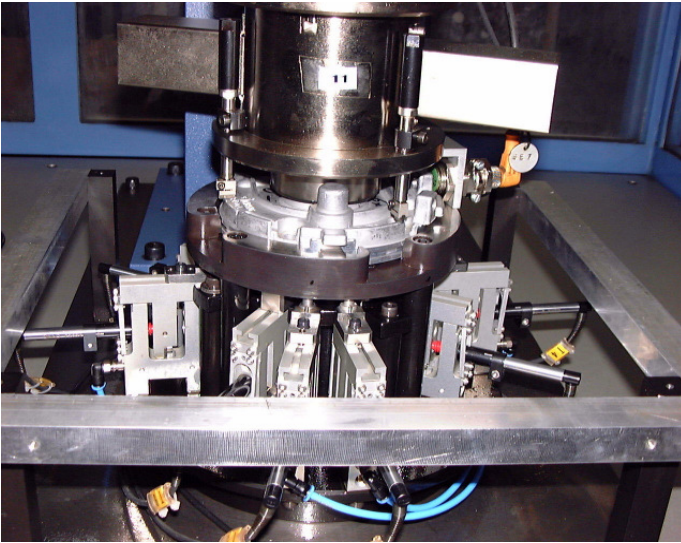




Pumpengehäusemessung



Messvorrichtung zum statischen Messen von Pumpengehäusen. Die Messwertaufnahme erfolgt hierbei taktil über direkt angesetzte Messtaster und über pneumatisch abhebbare Messmodule.

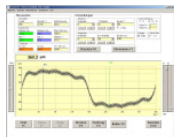
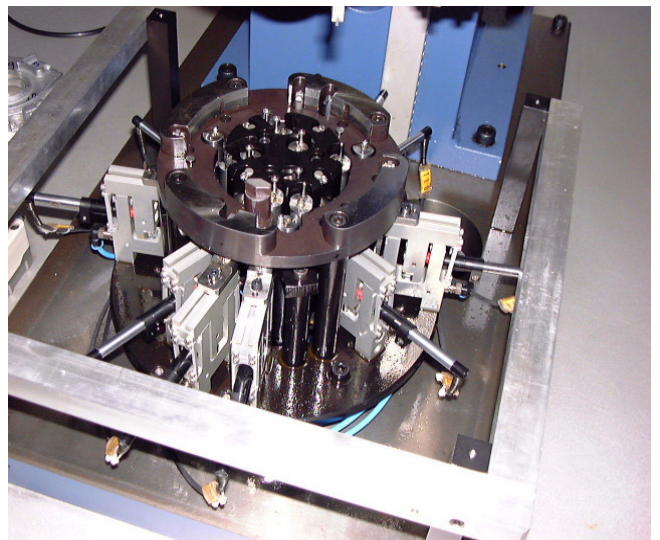
Die Berechnung erfolgt über den Editor des Messrechners, der auch den Ablauf der Messung nach dem Einlegen des Werkstückes steuert.

Die Messvorrichtung baut auf einem Grundgestell auf, das alle mechanischen Baugruppen, die elektrischen und pneumatischen Komponenten und den Messrechner beinhaltet.

Die Messvorrichtung ist für mehrere Werkstücktypen ausgelegt.

Messverfahren: taktil, statisch

Merkmale: Durchmesser, Radien, Tiefen, Dicke, Ebenheit

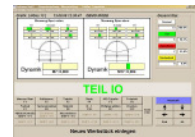


Ihr Kontakt:

Exaktmess GmbH
Oberstraße 14
37127 Scheden

Dipl.-Ing. Christian Thiele

Tel.: 05546 / 9710-10
Fax: 05546 / 9710-99
Mobil: 0151 / 54605850
Email: thiele.christian@exaktmess.de



Telefon (05508) 923163
Telefax (05508) 92159
Internet www.exaktmess.de

Geschäftsführer
Anschrift
E-Mail

Dipl. Ing. Manfred Beulshausen
Bohlendamm 2 D-37130 Gleichen
info@exaktmess.de

HRB.-Nr.: HRB 200397