



Sinterteilmessung

Vollautomatische Messmaschine zum Messen und Richten von Sinterteilen. Die Teile werden als Schüttgut über einen Schwingförderer zugeführt. Ein lineares Fördersystem mit Vereinzlung stellt die Teile dem Handling für die Beladung des Rundtaktisch bereit.

Auf dem Rundtaktisch werden die Teile zuerst gemessen. Anhand des Messergebnisses wird bewertet, ob ein Richten notwendig ist. Ist dies der Fall, erfolgt in der nächsten Station das Richten und anschließend eine Kontrollmessung.

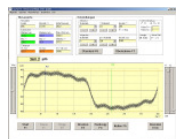
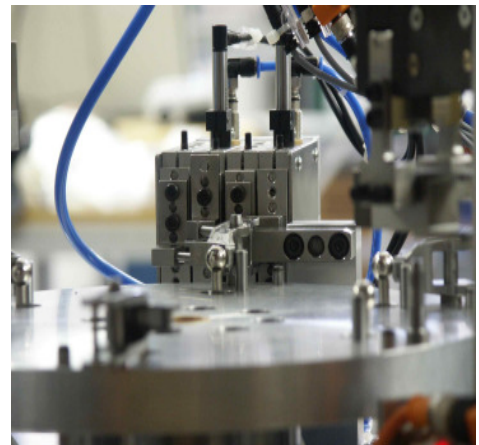
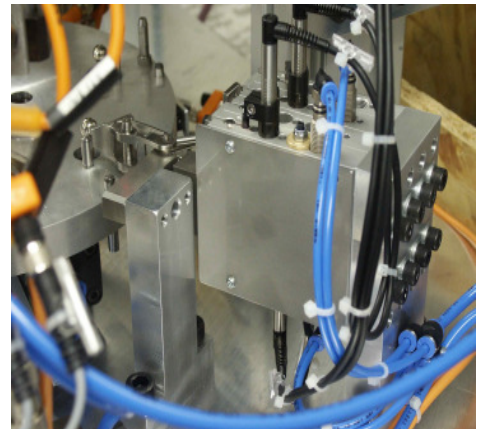
Nach der Kontrollmessung wird das Teil vom Rundschalttisch abgenommen und in einem Sammelbehälter abgelegt. Ist die voreingestellte Stückzahl erreicht wird der Sammelbehälter automatisch gewechselt.

Die Taktzeit der Messung beträgt hierbei 2,7 Sekunden inklusive Handling.

Der komplette Ablauf inklusive der Einstellmeistermessung ist automatisiert. Die Anforderung der Kalibrierung erfolgt durch den Messrechner und wird über Stückzahl oder Zeit gesteuert. Die ermittelten Qualitätsdaten werden aufgeschrieben und im QS-Stat Format abgelegt.

Messverfahren: taktill, statisch

Merkmale: Rachenbreite, Verdrehung

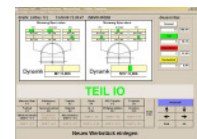


Ihr Kontakt:

Exaktmess GmbH
Oberstraße 14
37127 Scheden

Dipl.-Ing. Christian Thiele

Tel.: 05546 / 9710-10
Fax: 05546 / 9710-99
Mobil: 0151 / 54605850
Email: thiele.christian@exaktmess.de



Telefon (05508) 923163
Telefax (05508) 92159
Internet www.exaktmess.de

Geschäftsführer
Anschrift
E-Mail

Dipl. Ing. Manfred Beulshausen
Bohlendamm 2 D-37130 Gleichen
info@exaktmess.de

HRB.-Nr.: HRB 200397