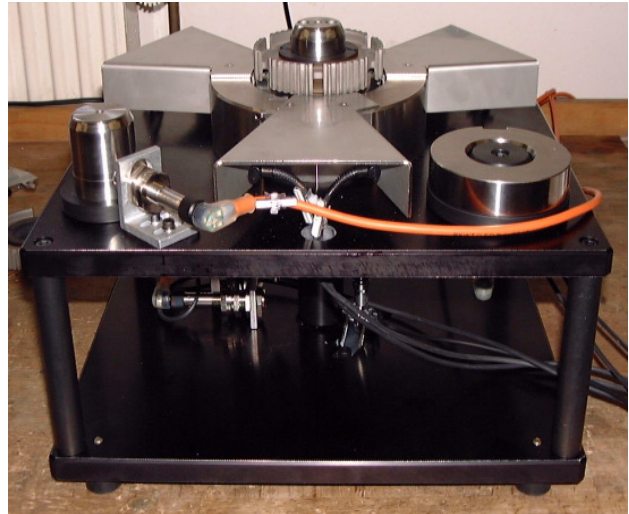




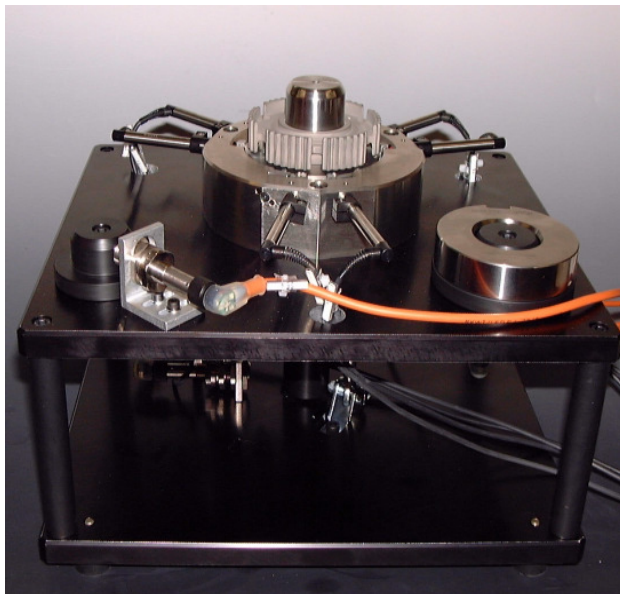
Manuelle Synchronkörpermessung

Manuelle Messvorrichtung zum Messen und Klassieren von Synchronkörpern in 6 unterschiedliche Gutklassen.

Das Messen der Synchronkörper wird dynamisch über alle Zähne ausgeführt. Hierbei werden der Klassierdurchmesser und die Formabweichung des Synchronkörpers gemessen. Anhand des Messergebnisses wird der Synchronkörper einer der Klassen 1 bis 6 zugeordnet.



Die gesamte Messung erfolgt hierbei ohne zusätzliche Bewegungseinheiten. Das Werkstück wird eingelegt und manuell heruntergedrückt. Über Federkraft fährt das Werkstück dynamisch die Messstrecke ab.

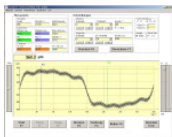


Die so gewonnenen Messwerte werden mit Hilfe eines Messrechner ausgewertet und die ermittelte Klasse über die Anzeige einer Nummer und einer Farbcodierung dem Bediener mitgeteilt.

Die Konstruktion der Messvorrichtung ist auf den Einsatz direkt im Werkstattbereich ausgelegt. Auch eine robuste Bedienung der Messvorrichtung hat somit keine Einflüsse auf die Genauigkeit der Auswertung.

Messverfahren: taktil, dynamisch

Merkmale: Außendurchmesser, Klassierung

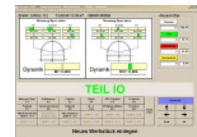


Ihr Kontakt:

Exaktmess GmbH
Oberstraße 14
37127 Scheden

Dipl.-Ing. Christian Thiele

Tel.: 05546 / 9710-10
Fax: 05546 / 9710-99
Mobil: 0151 / 54605850
Email: thiele.christian@exaktmess.de



Telefon (05508) 923163
Telefax (05508) 92159
Internet www.exaktmess.de

Geschäftsführer
Anschrift
E-Mail

Dipl. Ing. Manfred Beulshausen
Bohlendamm 2 D-37130 Gleichen
info@exaktmess.de

HRB.-Nr.: HRB 200397