



## Wellenmessung

Komplette Messanlage zum Messen von Getriebewellen im vollautomatischen Betrieb. Die Wellen werden mit einem umlaufenden Fördersystem auf Paletten transportiert.

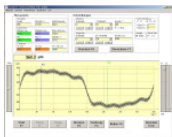
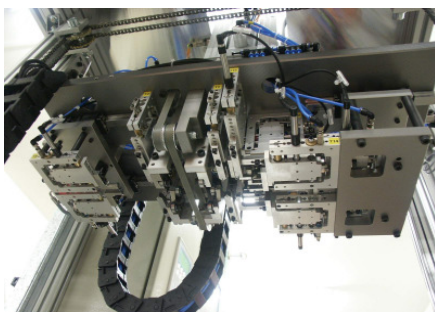
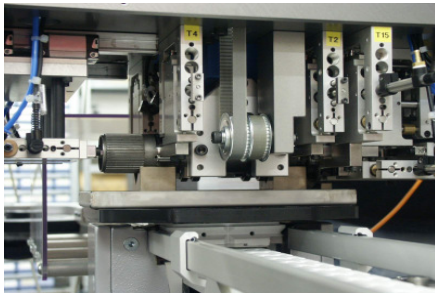
Die Messung erfolgt vollautomatisch. Hierbei wird die Welle über einen Reibriemen angetrieben und die Messwerte dynamisch ermittelt. Es werden Durchmesser, Längen, Rundläufe, Planläufe und Wanddicken gemessen.

Das Auflegen auf die Werkstückträger erfolgt mit einem Handlingsystem, die Abnahme der gemessenen Teile manuell durch den Bediener. Als NIO gemessene Werkstücke werden an der Messmaschine entnommen. Die gesamte Anlage ist für drei unterschiedliche Wellentypen ausgelegt. Die Umrüstung der Typen wird manuell vorgenommen.

Die Auswertung und die Datenaufzeichnung erfolgt über den in den Schaltschrank integrierten Messrechner.

Messverfahren: taktil, dynamisch

Merkmale: Außendurchmesser, Innendurchmesser, Abstände, Längen, Planlauf, Rundlauf

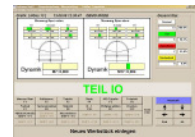


### Ihr Kontakt:

**Exaktmess GmbH**  
Oberstraße 14  
37127 Scheden

### Dipl.-Ing. Christian Thiele

Tel.: 05546 / 9710-10  
Fax: 05546 / 9710-99  
Mobil: 0151 / 54605850  
Email: thiele.christian@exaktmess.de



**Telefon** (05508) 923163  
**Telefax** (05508) 92159  
**Internet** www.exaktmess.de

**Geschäftsführer**  
**Anschrift**  
**E-Mail**

Dipl. Ing. Manfred Beulshausen  
Bohlendamm 2 D-37130 Gleichen  
info@exaktmess.de

**HRB.-Nr.:** HRB 200397